

**POLIURETANO  
ESPANSO A  
SPRUZZO  
"PURETAN"**

# **PROGRAMMA DI MANUTENZIONE E CONTROLLO**

*Questo manuale  
fornisce al  
proprietario dell'  
edificio e al  
personale addetto  
alla manutenzione  
una linea guida per  
la manutenzione  
e riparazione del  
poliuretano  
espanso a spruzzo.*



**TECNOPUR - Napoli (Italia)**

# IL POLIURETANO A SPRUZZO "PURETAN"

Questo sistema a spruzzo senza soluzione di continuità si presta bene a tutti i tipi di copertura, con il vantaggio aggiunto di essere adattabile a qualsiasi configurazione. **Questo sistema di copertura è di facile manutenzione, in quanto danni di lieve entità possono essere facilmente identificabili e riparati da personale interno.**

Una corretta manutenzione della copertura in poliuretano espanso, fornisce un'eccellente impermeabilizzazione proteggendo l'edificio dagli agenti atmosferici.

Il Puretan può essere applicato in spessori variabili per soddisfare i diversi requisiti di isolamento termico.

Nei casi di rifacimento della copertura, l'applicazione del Puretan può evitare la rimozione dell'esistente impermeabilizzazione.

Per la caratteristica struttura a celle chiuse del Puretan, eventuali infiltrazioni d'acqua sono rilevabili su un'area ben circoscritta.



## VERIFICHE PERIODICHE DELLA COPERTURA

E' importante controllare periodicamente la copertura e verificare eventuali danni o difetti. Ispezionare i tetti almeno due volte l'anno (primavera e autunno) ed effettuare tutte le riparazioni necessarie, conformemente al presente manuale. Per agevolare questo processo di ispezione, è allegata al presente manuale una **Check List di manutenzione.**



# Cosa verificare durante un'ispezione

## ✓ *Grondaie, bocchettoni e scarichi*

1. Controllare tutti i canali di scolo, i bocchettoni, le grondaie e pulirli da foglie, sporcizia che possano ostacolare il deflusso dell'acqua.
2. Controllare la tenuta del Puretan intorno a questi elementi.
3. Verificare che i parafoglie siano posizionati correttamente.



## ✓ *Eventuale presenza di macchine in copertura*

1. Controllare che punti di eventuali ingressi d'acqua come bocchette, porte, sfiati, camini, lucernari etc. siano opportunamente sigillati.

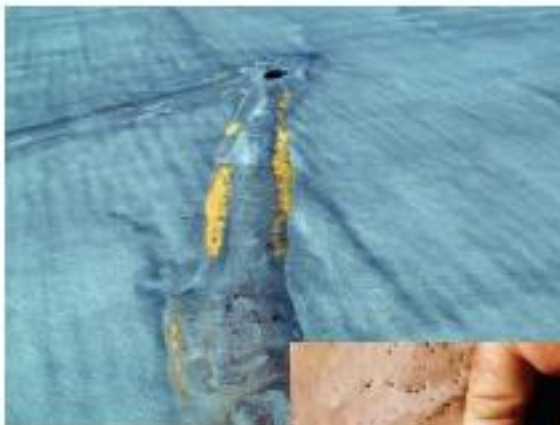
## ✓ *Lattonerie, scossaline, giunti di dilatazione*

1. Verificare eventuali rotture o spaccature negli elementi terminali dei tetti, come scossaline e giunti di dilatazione.
2. Assicurarsi che i giunti di dilatazione e le scossaline metalliche siano opportunamente sigillati.
3. Controllare che i parapetti non siano deteriorati e non comportino infiltrazioni d'acqua.



✓ **Planarità della superficie in poliuretano  
poliuretano a spruzzo**

1. Verificare la presenza di danni meccanici o fisici causati da utensili, oggetti pesanti, atti vandalici, eccessivo calpestio, etc.
2. Verificare la presenza di eventuali bolle e/o sfogliamenti del poliuretano.



✓ **Difetti della superficie di poliuretano  
espanso**

Verificare l'eventuale presenza di fori, l'erosione della vernice o del poliuretano, crepe e infiltrazioni d'acqua.

La presenza di umidità può essere rilevata attraverso una piccola campionatura del poliuretano o con il supporto di uno strumento rilevatore di umidità.

## **Garanzia e Qualità**

Una forma di garanzia per i committenti ed i progettisti è il "marchio di controllo qualità" che obbliga le aziende che vi aderiscono, sia produttori che applicatori, a rispettare le "LINEE GUIDA" per una corretta applicazione del poliuretano a spruzzo.

## **Manutenzione Preventiva**



Rimuovere i detriti dal tetto: foglie e sostanze organiche devono essere abitualmente rimossi dalle coperture, dagli scarichi, dai bocchettoni, dalle grondaie, etc...



Evitare di danneggiare il Puretano con prodotti o sostanze chimiche nocive. Assicurarsi che tali prodotti non fuoriescano da eventuali scarichi.



In caso di presenza di attrezzature o impianti sul tetto, realizzare dei percorsi pedonali nelle zone normalmente utilizzate dal personale addetto alla manutenzione.

## Riparazione di piccoli fori nel poliuretano

Riparare eventuali piccole zone di Puretan danneggiate, utilizzando un sigillante compatibile secondo le seguenti fasi:



1. Pulire accuratamente la superficie intorno all'area danneggiata con uno straccio ed acqua pulita e lasciarla asciugare completamente.
2. Utilizzando un taglierino, tagliare con precisione (a 45°) la parte danneggiata di poliuretano
3. Applicare un sigillante compatibile nel foro in modo da riempirlo fino al bordo.
4. Se il produttore del sistema raccomanda la verniciatura del poliuretano, la superficie dello stesso dovrà essere trattata con una vernice compatibile.

## Riparazione di crepe o spaccature



1. Pulire accuratamente la zona circostante la lesione con acqua ed asciugarla.
2. Con un taglierino, tagliare con cura lungo la zona danneggiata. Il risultato sarà una scanalatura a V che si estende lungo la spaccatura.
3. Applicare un materiale compatibile sigillante in modo che la scanalatura a V sia completamente riempita fino ai bordi.

## Riparazione di piccole bolle

Eventuali bolle o rigonfiamenti non devono essere tagliate o rotte fino all'intervento di riparazione. Le bolle riguardanti il solo strato di vernice e che non superino i 10 cm di diametro, possono essere riparate direttamente dall'utilizzatore della copertura. Bolle di grosse dimensioni devono essere riparate da un applicatore esperto.



1. Pulire accuratamente la zona circostante con acqua e un panno pulito ed asciugare.
2. Tagliare con un taglierino la bolla fino a rimuovere completamente il materiale incoerente. Smussare il taglio a 45°.
3. Riempire il vuoto con materiale sigillante compatibile. Assicurarsi che il sigillante si estenda leggermente al di sopra del livello della copertura, sfumandone il bordo.
4. Dopo l'applicazione, il sigillante può essere verniciato con una vernice compatibile.

## Materiali e attrezzi necessari per riparare il poliuretano

### Materiali occorrenti:

Silicone compatibile

Vernice di protezione - L'applicatore può fornire piccole quantità di vernice da utilizzare per eventuali riparazioni.

### Attrezzatura necessaria:

Taglierino

Stracci

Cazzuola

Pistola per silicone

Secchi

Miscelatore

Pennelli o rulli



## ***Addestramento del vostro personale***

In casi particolari, è possibile concordare un programma di formazione per il personale addetto alla manutenzione. Si instruirà il personale su come conservare correttamente il Puretan e quale manutenzione preventiva eseguire. Osservare sempre le precauzioni di sicurezza quando si interviene sulla copertura.

## ***Quando contattare l'installatore***

- ☎ Se sono presenti tagli o bolle di grandi dimensioni che provocano infiltrazioni d'acqua.
- ☎ Periodicamente, il poliuretano potrebbe richiedere il ripristino della verniciatura. (mediamente ogni 5 anni). Contattare l'installatore per la revisione ed il ripristino della verniciatura.
- ☎ E' possibile stipulare con l'installatore, un contratto di manutenzione con controlli periodici.



